



# A Nemzeti Vidékfejlesztési Terv környezetgazdálkodási intézkedéseinek tapasztalatai - különös tekintettel a térbeli megoszlásra

**Molnár András**  
molnar.andras@akii.hu  
Agrárgazdasági Kutató Intézet

FÖLDMINŐSÍTÉS, FÖLDÉRTÉKELÉS ÉS FÖLDHASZNÁLATI INFORMÁCIÓ

A KÖRNYEZETBARÁT GAZDÁLKODÁS  
VERSENYKÉPESSÉGÉNEK JAVÍTÁSÁÉRT  
ORSZÁGOS KONFERENCIA ÉS TANÁCSKOZÁS

2007. november 22-23., Keszthely

# Kutatás célja

- Milyen területi különbségek mutathatók ki az adminisztratív adatok alapján az Agrár-környezetgazdálkodási programban résztvevő gazdaságok között?
- A kimutatott különbségek összefüggést mutatnak a gazdálkodási formával?
- Indokolt-e a közjavak előállítását ösztönző támogatások térbeli differenciálása?

# Ártermelő és/vagy közjószág előállító mezőgazdaság

## Ártermelő

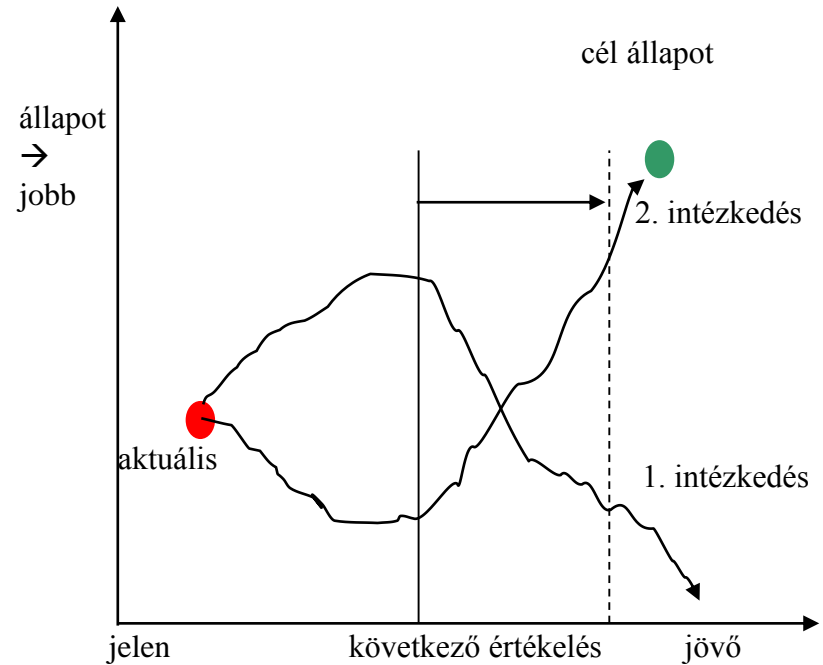
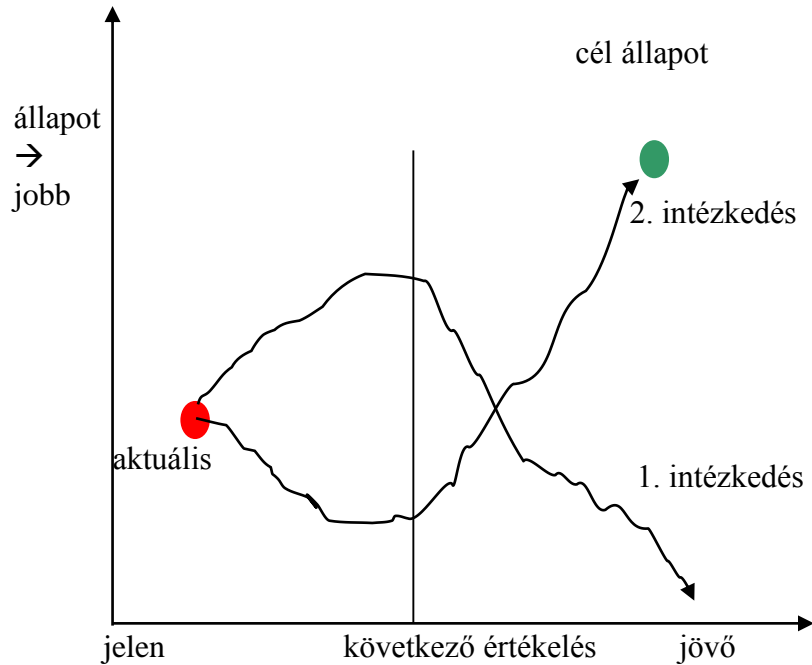
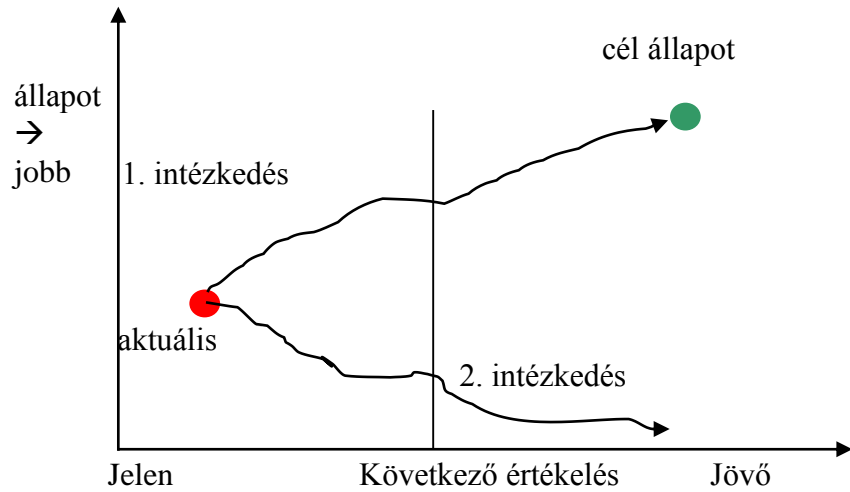
- Alapvető célja élelmiszer és ipari alapanyag előállítása, amely viszont együtt jár köz- és kvázi közjavak és/vagy köz- és kvázi közrosszak előállításával, fenntartásával.

## Közjószág előállító

- Döntően társadalmi haszonnal járó gazdálkodás, amely lehet lokális (tájkép) és nem helyhez kötött (GHG kibocsátás/megkötés)



# Az idő szerepe



# Feltételezések

- A földhasználat tényleges alakulását a jövedelmezőség határozza meg.
- A többlet köz- és kvázi közjavak előállítása (közrossz esetén annak elkerülése) többletköltséggel jár, amelyet a piac jellemzőn nem ismer el, tehát versenyhátrányt jelent.

## Következmény:

- Ösztönzőkre van szükség a közjavak előállításához!

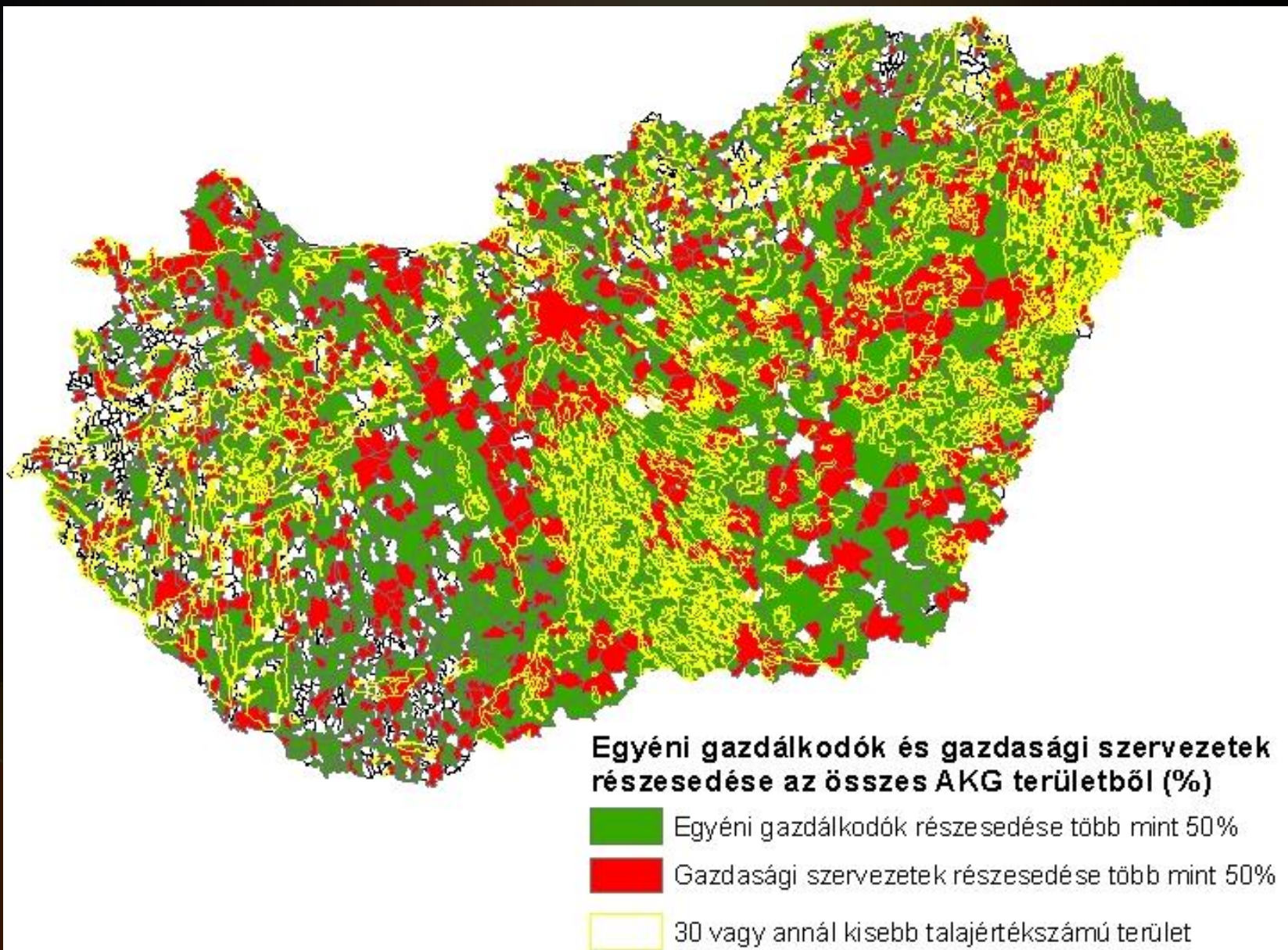
# Anyag és módszer

- A vizsgálat alapegységei azon gazdálkodók, akik a területalapú AKG mellett részesültek közvetlen kifizetésben is.
- A célprogramok művelési ágak szerint kerültek aggregálásra
- Hipotézisvizsgálatok (két mintás t-próba és F-próba)
- Támogatási adatok térbeli (települési szinten) ábrázolása

# Eredmények

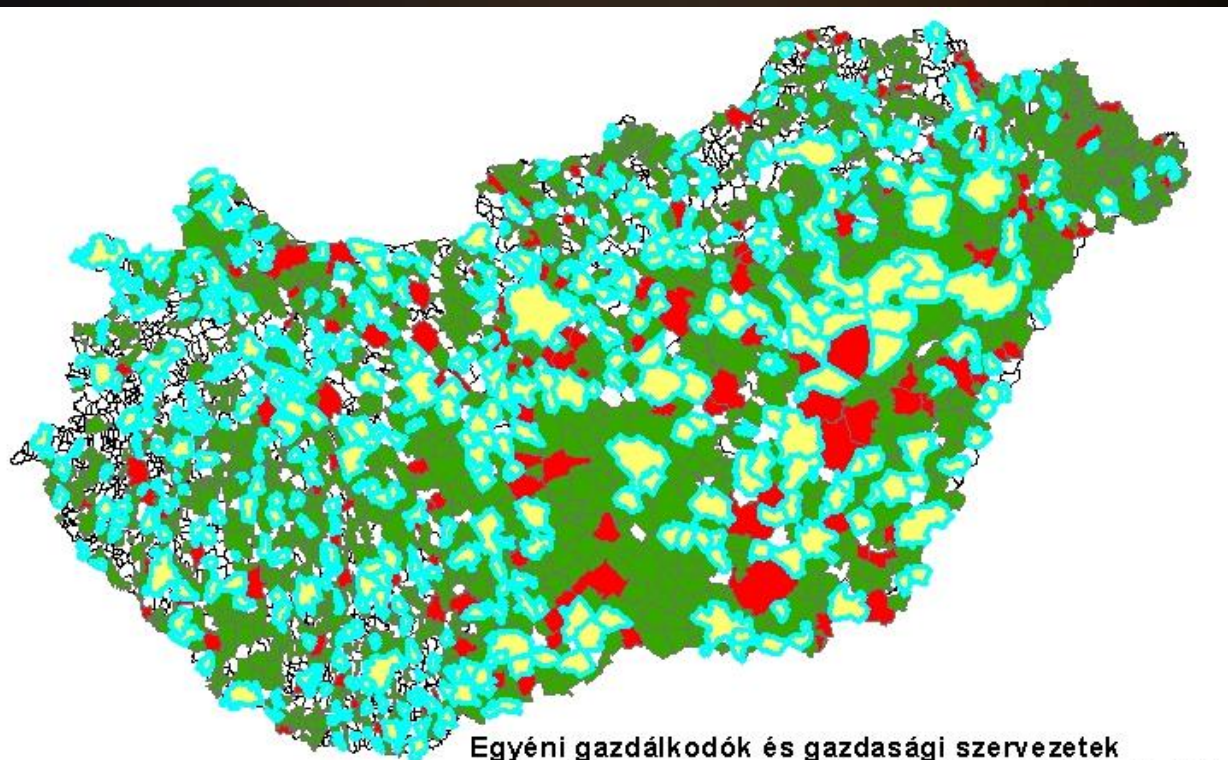
- A támogatási összegek nem normális eloszlásúak
- Az egyéni és társas gazdaságok átlaga és szórása szignifikánsan különböző
  - egyéni gazdálkodók 90%-a esetében nem több mint 2 millió Ft, 99%-nál nem több mint 7,5 millió Ft
  - társas gazdálkodók 50%-a esetében nem több mint 4 millió Ft, viszont 40%-nál 4 és 32 millió Ft közötti
- Egyéni gazdálkodók „instabilitása” (évenként eltérő szórás)

# Eltérő termőhelyi viszonyok





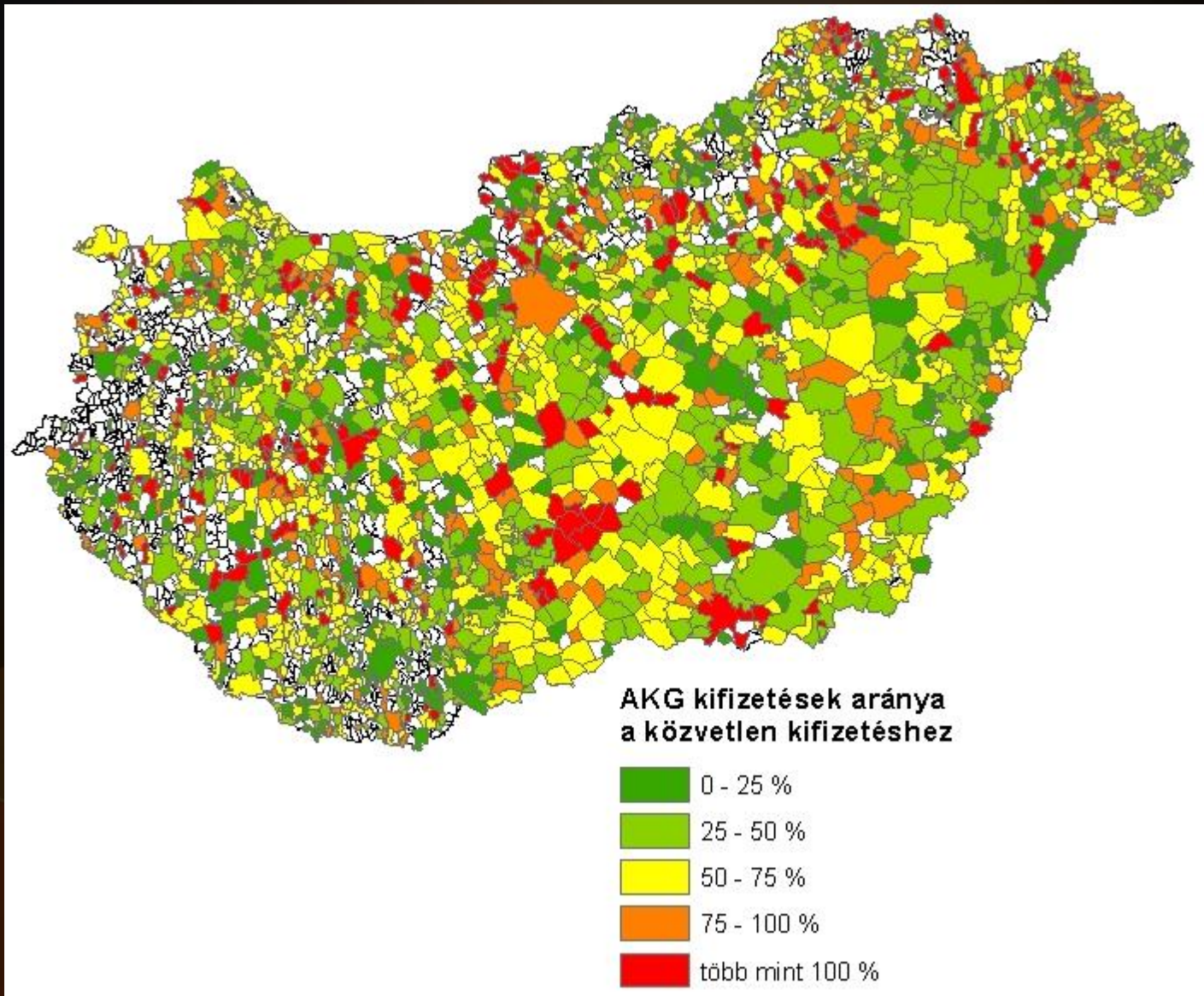
# A foglalkoztatottak megoszlása nem arányos a támogatott terület nagyságával



## Egyéni gazdálkodók és gazdasági szervezetek részesedése az összes álláshelyből és AKG területből

- Gazdasági szervezetek részaránya mind a foglalkoztatottak mind az AKG területek tekintetében nagyobb mint az egyéni gazdálkodók esetében
- Egyéni gazdálkodók részaránya a foglalkoztatottakból nagyobb mint a gazdasági szervezeteké
- Gazdasági szervezetek részaránya a foglalkoztatottakból nagyobb, viszont AKG területe kisebb, mint az egyéni gazdálkodók esetében

# AKG közvetlen kifizetés arány





## **További kérdések, kutatások**

- Az AKG-ben való részvétel milyen jövedelmezőségi következményekkel jár és azt milyen okokra lehet visszavezetni?
- Az AKG-ből származó hasznok közgazdasági értékelése.



**Köszönöm a  
figyelmet!**