



A földpiac változásai Magyarországon az EU-csatlakozás után

FEHÉR István¹, KAPUSZTA Ágnes², VINOGRADOV Szergej³

¹ SZIE GTK Marketing Intézet

² SZIE GTK Gazdaságelemzési Módszertani Intézet

³ SZIE GTK Gazdaságelemzési Módszertani Intézet



Az előadás főbb pontjai:

- Az alkalmazott módszerek bemutatása
- Eredmények:
 - A földforgalom alakulása Magyarországon
 - A földárak, a földbérleti díjak alakulása Magyarországon
- Következtetések



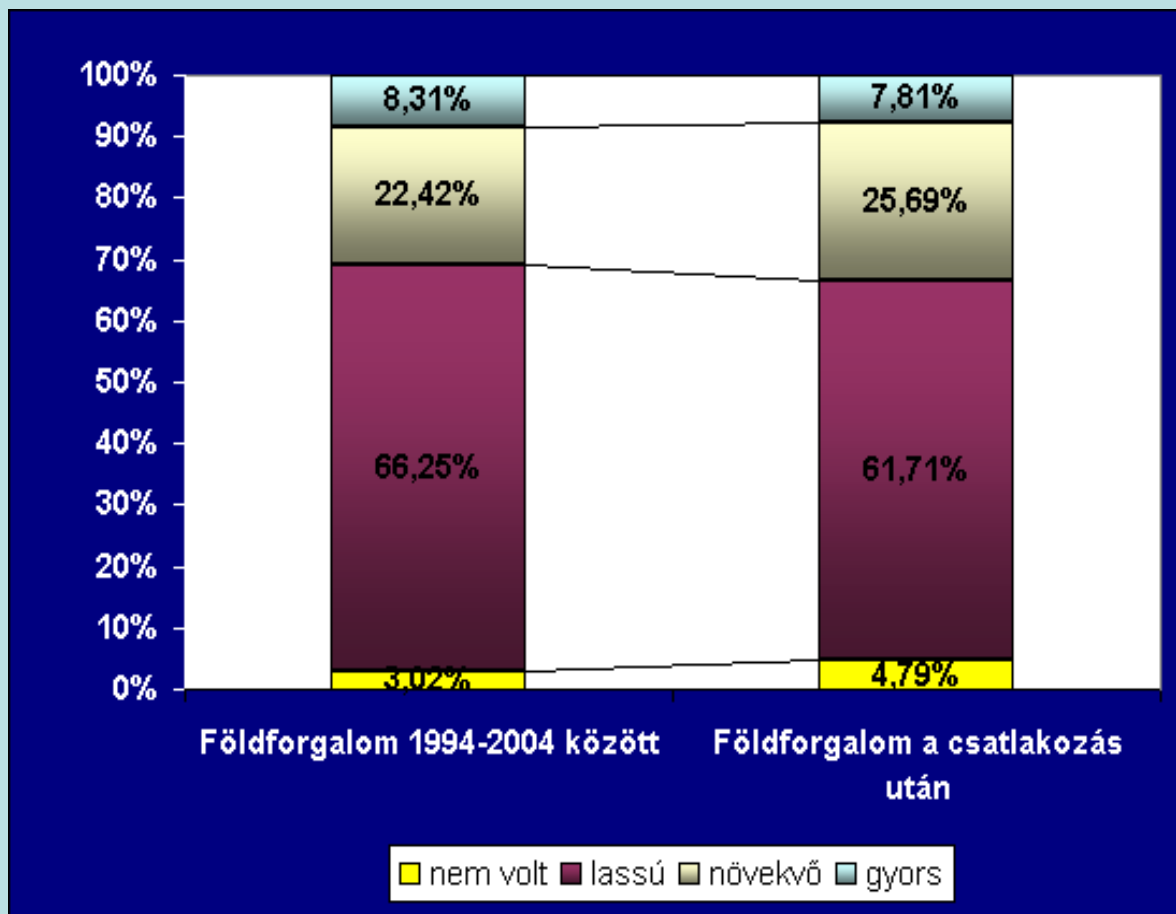
Alkalmazott módszerek:

- Wilcoxon-próba;
- regresszió-analízis:
 - lineáris,
 - nemlineáris,
- box-plot;
- egytényezős variancia-analízis.



A földforgalom alakulása Magyarországon,

az EU-csatlakozást megelőző 10 éves időszakban,
valamint a csatlakozást követő három évben



Forrás: saját adatgyűjtés alapján

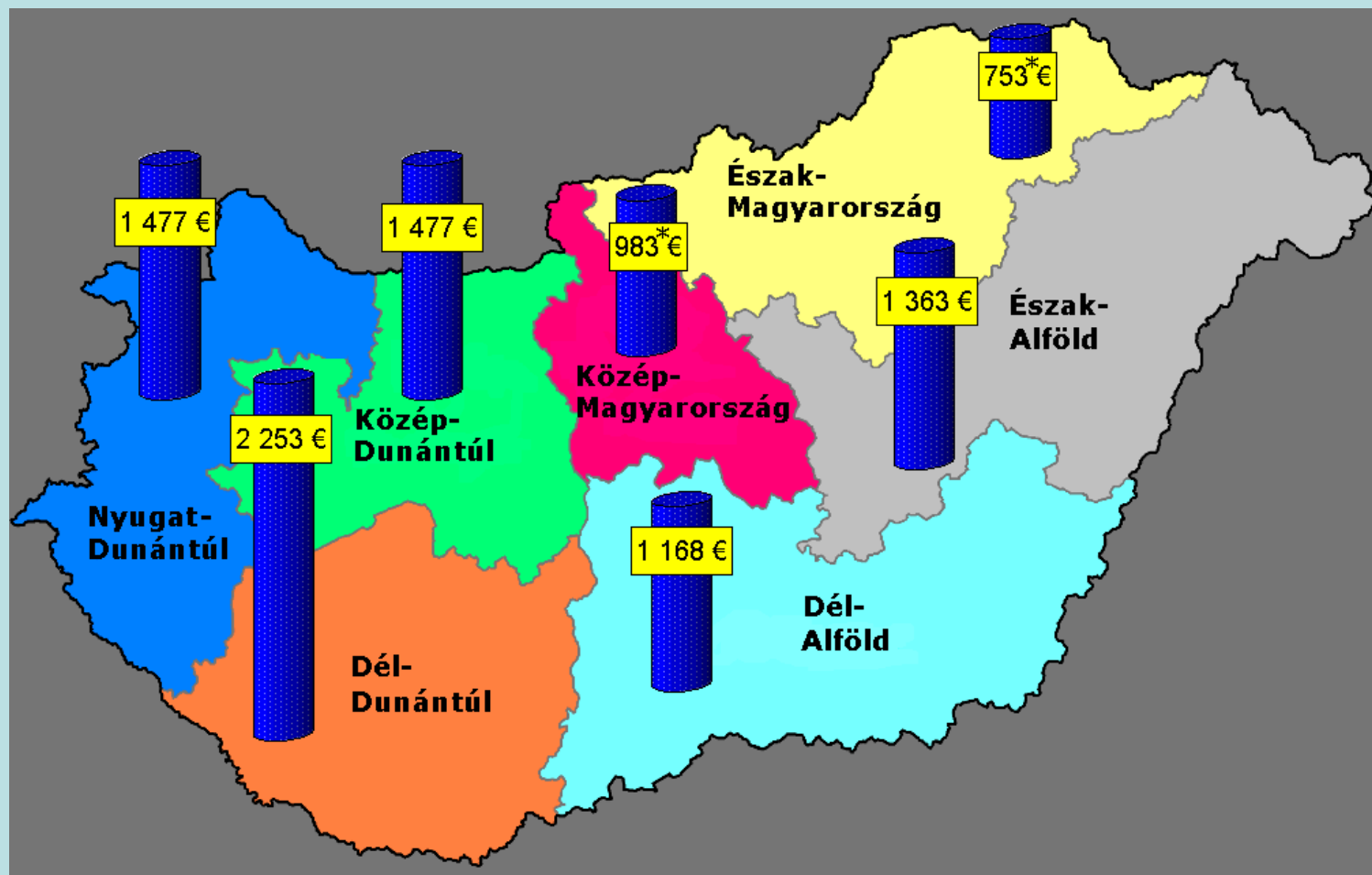


A földszerzési célok következő fontossági sorrendjét kaptuk, azt vizsgálva hogy a válaszadó egyéni gazdálkodók mivel indokolták a földvásárlásaikat:

- a versenyképes birtokmértet elérése;
- az eszköz- és munkaerő-kapacitások jobb kihasználása;
- a kedvező földszerzési lehetőség kihasználása;
- a vagyonmegőrzési (befektetési) cél;
- az állatállomány takarmányellátása;
- a földalapú támogatás igénybevétele.



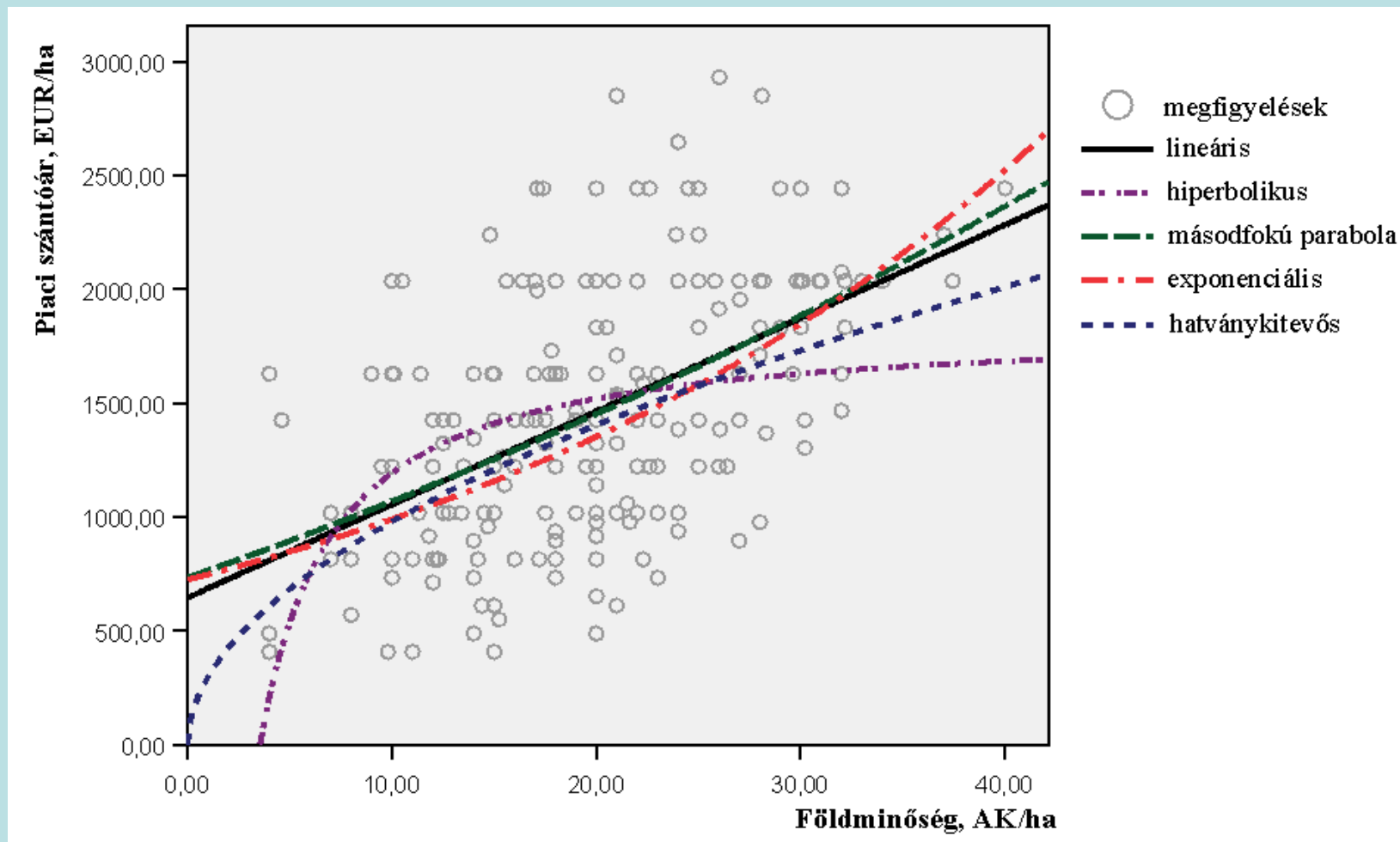
Az aktuális átlagos szántóárak alakulása magyarországi régióinként, EUR/ha



Forrás : saját adatgyűjtés alapján



A piaci szántóárak (EUR/ha) alakulása az AK-ban mért földminőség függvényében



Forrás: saját adatgyűjtés alapján



A piaci árak és a bérleti díjak változása a szántó művelési ág esetében

az uniós csatlakozást megelőző 10 éves időszakban,
valamint a csatlakozást követő években

A piaci szántóárak évenkénti átlagos változása			A szántó-bérleti díjak évenkénti átlagos változása		
1994-2004 között	a csatlakozás óta		1994-2004 között	a csatlakozás óta	
%	%	EUR/ha	%	%	EUR/ha
25-28	8-11	75	8-10	7-9	3,8

Forrás: saját adatgyűjtés alapján



Következtetések

- A földforgalom lassúnak mondható, azaz az EU-csatlakozás nem hozott jelentős változásokat annak alakulásában. Ennek fő oka szerintünk a földszerzés törvényi korlátozásainak fenntartása.
- A földbérleti díjak földárhoz viszonyított aránya magas Magyarországon, az országos szinten kapott 6,5 %-os arány 15 éves tőkésítési időszaknak felel meg, ami a földszerzésre ösztönzi a gazdálkodókat, a bérbeadók pedig a földtulajdonuk megőrzésében vannak érdekelve.
- Az AK nem mindig jól tükrözi a földterület minőségét, a fölárak alakulása szempontjából a földminőségen kívül számottevő más tényezők hatása.





Köszönöm a figyelmet!

