



Szűcs István

A termőföld közgazdasági
értékelése



A FÖLD ALAPVETŐ FUNKCIÓI

- **Nemzet létezésének alapja**

- **Termelés tárgya és eszköze**
- **Térbeli műveleti bázis**

Alrendszerei:

- **mezőgazdasági célú** (89 – 90%)
- **ásványvagyon kitermelés** (0,2)
- **víz (felszíni) plusz alvizek kitermelése** (1,9)
- **feldolgozó ipar területigénye** (0,7)
- **tercier szféra** (6,7)
- **rekreációs célú földlekötés** (0,7)

Σ Σ 93040 · 106 m²



FÖLDPIAC

- **Viszonylag lassú** (2 – 3%)
- **Helyi kínálat – kereslet**
- **Nem mozgatható**
- **Vagyonmegőrző**
- **Nem amortizálódik**
- **Bővíthető a termelés (fólia, feldolgozó)**
- **Közgazdaságilag fix a kínálat (adott az ország terület)**
- **Az ár tartósan eltérhet az értéktől**
- **A föld iránti kereslet származékos**



A FÖLD ÉRTÉKELÉSE

Alap:

Ökológiai

talaj

domborzat

éghajlat

(pont vagy pl.: Ark)

Közgazdasági

(pénzbeli)

Az egyes tényezők hozadéka

- átlagprofit
- pótlólagos profit
- természeti járadék
- technikai járadék
- helyzeti járadék



A FÖLD ÉRTÉKELÉSE

Monopolizálható feltételek:

- talaj (ökológia)

- kedvező fekvés

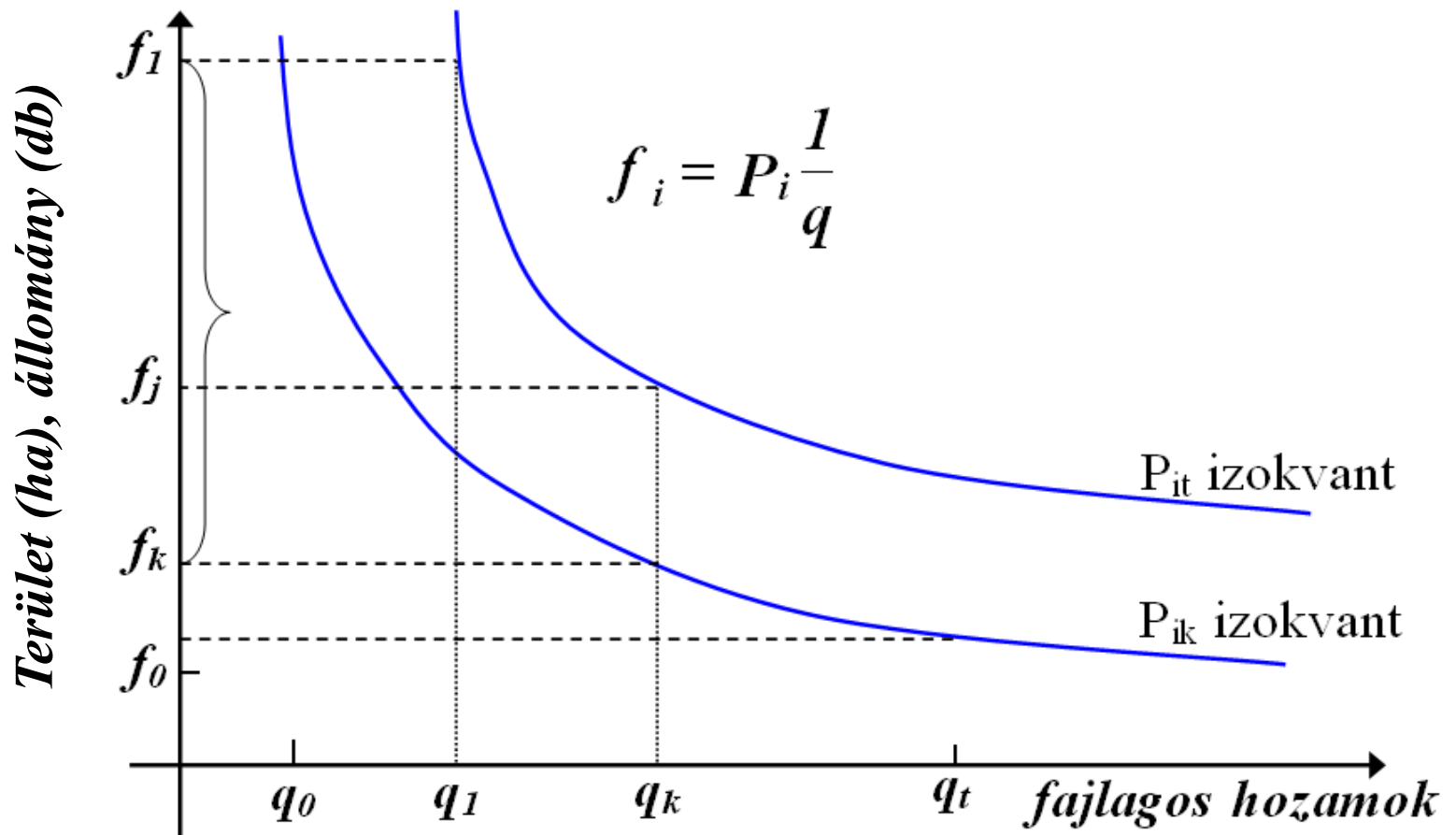
(is-is)

Járadék: akkor is képződik, ha órákon keresztül elvonják

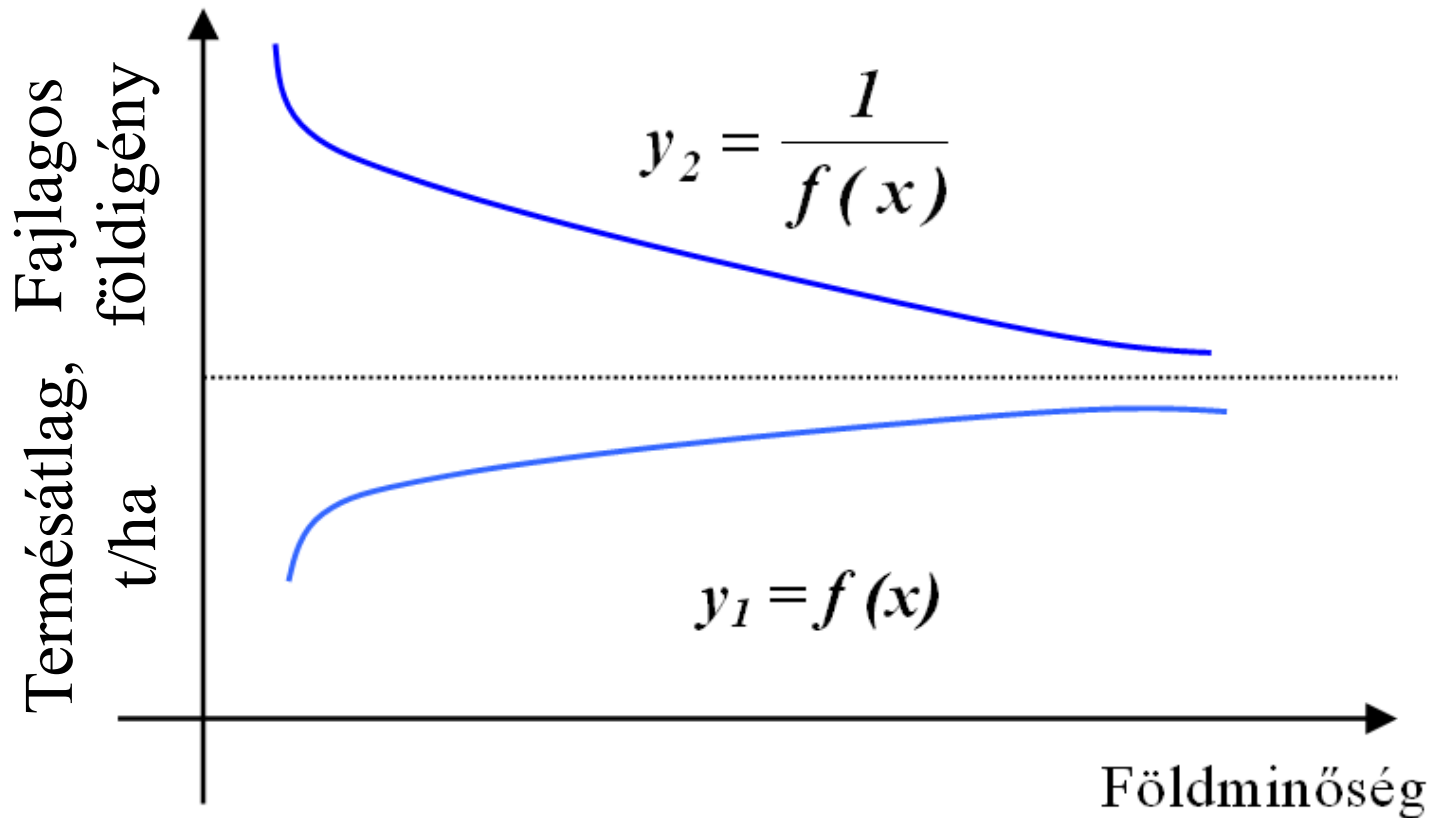
(megtermelt – realizált);

lényeg: egységnyi terméket olcsóbban a jobb helyen értelmezhető a nemzetközi marginális föld.

Az azonos terméktömeg megtermelésének különböző kombinációját jelző izokvantok



A fajlagos területi igény változása a földminőség függvényében





FÖLDÉRTÉK

Egyén



Társadalom

Környezet:

- átlagosnál jobb ökológia

(Máté F.)

Mo. = 1

KB

15 – 20% előny

- átlagos, vagy jobb földeken megtudjuk termelni:

belföldi szükséglet

exportárualapot



FÖLDÉRTÉK

De műveljük a marginálisat.

**= Rontja: - az átlag- és marginális hatékonyságot
- a nemzetközi versenyképességet**

A földár:

tőkésített földjáraadék

(Kamatos kamat: n év értékösszege

q kamatláb mellett

$$a_n = a_0 (1 + q)^n$$

Határértéke: $\lim_{n \rightarrow \infty} a_n = \frac{a_0}{q}$

$$n \rightarrow \infty$$



FÖLDÉRTÉK

Vagyis:

$$FÉ = \frac{FJ}{r}$$

FÉ = földérték (ár)

FJ = földjáraadék

r = reál (tőkésítési) kamatláb (100-ad részben)



FÖLDÉRTÉK

A fő probléma:

a, hogyan válasszuk le az összes jövedelemből a földjövedelmet

b, mi legyen a reálkamatláb

a./1. maradványérték

a./2. termelési tényezők parciális hozadéka

a./3 helyettesítési elv



FÖLDÉRTÉK

**a./1: Összes jövedelem – tőke-munka
jövedelemigénye**

$$\mathbf{a./2: } y = a \quad p^{\alpha} \quad X_1^{\beta} \quad X_2^{\gamma} \quad X_3^{\delta} \quad X_4^{\varepsilon}$$

$$\log y = \log a + \alpha \log p + \beta \log X_1 + \dots + \varepsilon \log X_4$$

$$\mathbf{a = 1}$$

p = földminőség

X1 = eszközérték

X2 = munkaerő

X3 = szállítási távolság

X4 = vásárló erő



FÖLDÉRTÉK

megoszlási viszonyszámokat tudunk képezni

$$m_1 = \rightarrow \frac{\log a}{\log y}$$

$$m_2 = \rightarrow \frac{\alpha \log p}{\log y}$$

$$m_3 = \rightarrow \frac{\beta \log x_1}{\log y}$$



FÖLDÉRTÉK

$$m_4 = \rightarrow \frac{\chi \log x_2}{\log y}$$

$$m_5 = \rightarrow \frac{\delta \log x_3}{\log y}$$

$$m_6 = \rightarrow \frac{\varepsilon \log x_4}{\log y}$$

p, x3, x4

m2 m5 m6

(m2 + m5 + m6) log y



Köszönöm a figyelmüket!